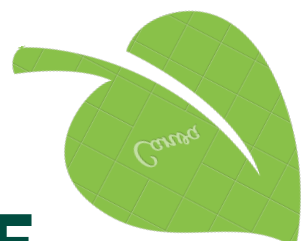
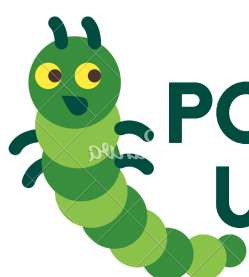


# LAS DOS LENGUAS CRIOLLAS DE COLOMBIA: EL CREOLE Y PALENQUERA PATRIMONIO LINGÜÍSTICO DE COLOMBIA



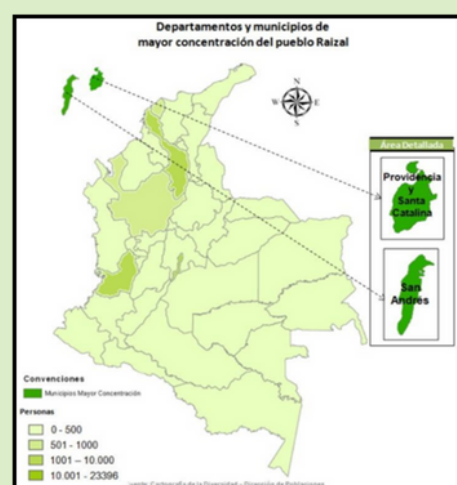
## EL CREOLE

•El Creole la lengua materna y la transmisión de prácticas y de mensajes que pasaron de generación en generación a través de las historias de Anansi.



## POBLACION Y UBICACION

De acuerdo a los datos del Departamento Administrativo Nacional de Estadísticas de Colombia del 2005, los raizales suman 30.5652 personas a nivel nacional y 30.118 en el Departamento Archipiélago de San Andrés, Providencia y Santa Catalina conformando el 39.4% de la población total (76.442 a 20153).



## CARACTERISTICAS

- El Creole que es de base léxica inglesa, por ejemplo este es de uso oral que escrito a diferencia del inglés.
- El manejo de dos lenguas diferentes, suele tener como consecuencia las interferencias lingüísticas, como es el caso de los habitantes de las islas de San Andrés puesto que estos manejan uno, dos o hasta tres sistemas, la cual es la lengua base de su lengua materna o segunda lengua.

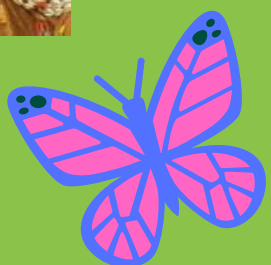
## LENGUAS CRIOLLAS



- En muchos casos el pidgin se convierte en la lengua materna (nativa) de sus usuarios y este código "nativizado" es ya una lengua criolla.
- El hablante de un vernáculo criollo es frecuentemente bilingüe, al saber también la lengua oficial, y en muchas regiones es multilingüe.
- los idiomas criollos tienen un carácter híbrido o mixto.
- una lengua criolla contiene innovaciones propias y reajustes orientados por las tendencias universales del lenguaje.
- En su estructura lingüística las hablas criollas de todas partes se caracterizan de manera muy clara por su fisonomía general de simplicidad y economía. Muestran una notable preferencia por los recursos 'naturales' o sea 'no marcados'.



CARLOS PATIÑO ROSSELLI ,(1992), LA CRIOLLISTICA Y LAS LENGUAS CRIOLLAS DE COLOMBIA, VILLET A CUNDINAMARCA, THESAURUS



## EL PALENQUERO

El criollo palenquero es una lengua que tiene su base léxica en español con rasgos de lenguas de la familia bantú. Es una mezcla de español, bantú africano, portugués y francés. Este tipo de idioma criollo se creó por la imposibilidad de comunicación



## UBICACION

San Basilio de Palenque es un corregimiento del municipio de Mahates, en el departamento de Bolívar, a 50 km al suroriente de la ciudad de Cartagena. El casco urbano de San Basilio de Palenque, está dividido en dos barrios, Barrio Arriba y Barrio Abajo, separados por la iglesia y el puesto de salud

## CARACTERISTICAS

- El palenquero se ha transmitido en el seno de la familia y de la comunidad; sin embargo, en los últimos tiempos las nuevas generaciones hacen más uso del español. Los hablantes del palenquero son en gran parte adultos mayores, de más de cincuenta años.
- Los ámbitos de uso de la lengua corresponden al hogar, las reuniones del kuagro (sistema organizativo mediante el cual se agrupan personas de la misma edad), los velorios y la comunicación íntima.
- El palenquero, es una mezcla de lenguas africanas Bantú, base léxica castellana y en menor medida portuguesa

## BENKOS BIOHO

San Basilio de Palenque fue fundado por Benkos Bioho, fue líder del movimiento cimarrón en el Caribe. Su figura es constantemente referido en los relatos orales de la cultura palenquera, y en sus referencias identitarias como el hombre que guió a sus ancestros a la autonomía y libertad (Ministerio de Cultura, 2010), al guiarlos a los terrenos cenagosos de los Montes de María.

